



INMETCH

THE ENGINEERING CAPABILITY
WE TRUST TO SUPPLY



Company Introduction

INMETCH has been established as professional and experienced in the industry for decades, serving the high-end market for fasteners applications. We are dedicated to the innovative products for the most customers such as automotive and construction users and the unique specifications by customers' design.

INMETCH merges the main excellent manufacturing / engineering capacity in heading, cold forming, progressive stamping and plastic injection that we trust to supply for high quality demanded by customers. Through the integration of manufacturing chains, we persist in producing an efficient process for constant quality in prototype development and serial production to assure the complete product applications accurately.

INMETCH keeps in mind the phrase of "EQCD" to strike the reliable and precise services to gain the credibility of our customers.

1. Efficient (in management)
2. Quality (in manufacturing)
3. Cost (in products)
4. Delivery (in logistics)



INMETCH aims to cooperate with the as many customers as possible under the strategy of advanced manufacturing technology and service solutions to build up the long-term relationship with the global markets.

会社概要



INMETCH は創業から数十年間にわたり積み重ねてきた経験とノウハウと豊富な経験を活かし、高級留め具製品を市場に提供してまいりました。

中でも、自動車および建築分野等を中心に、クライアントの多様なニーズにお応えするカスタムサービスを積極的に展開しております

INMETCH は頭部圧造、冷間成形、順送りスタンピング及びプラスチック射出成形の卓越した技術力と生産能力により、お客様にご満足いただける高品質の製品の提供に努めております。

また、高効率な生産ラインを構築することで、プロトタイプ開発、連続生産に至るまで、常に安定した品質を維持し、ニーズに合った的確な製品提案とものづくりに取り組んでおります。

INMETCH は「効率－品質－コスト－納期（EQCD）」の原則に基づき、確かな品質とサービスで、お客様からの信頼に応えます。

1. 効率（管理面）
2. 品質（製造面）
3. コスト（製品面）
4. 納期（物流面）

INMETCH は顧客と協働・連携して最先端の製造技術及び革新的なソリューションを開発、提供することで、グローバル市場における顧客との長期にわたる強固なパートナー関係を構築していきます。



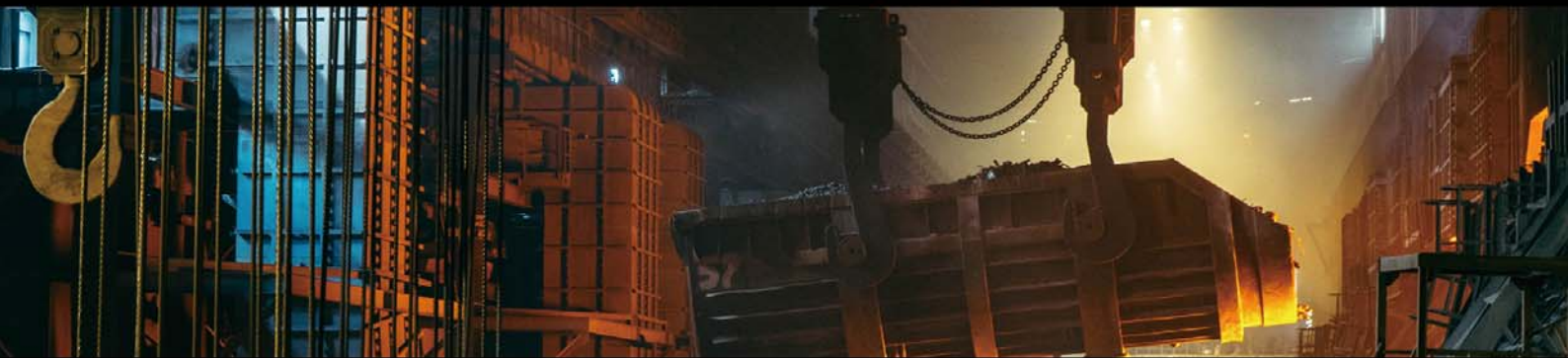


Construction Application コンストラクション





General Industry Application 工業部品



The Engineering Capability We Trust To Supply



Automotive Application 自動車部品





Safety-Part Application 安全部品





恆鉅國際股份有限公司

INMETCH INDUSTRIAL CO., LTD.

台南市東區中華東路二段77號12樓之2

12F-2, No. 77, Sec. 2 Jhong-Hua East Rd. East District, Tainan, Taiwan, 70155

☎ 886-6-2898537 ☎ 886-6-2892085

✉ im@inmetch.com.tw

🌐 <https://www.inmetch.com>

